



**Salta**  
municipalidad

**SECRETARÍA DE  
CULTURA Y TURISMO**

# DATOS

## Avance de

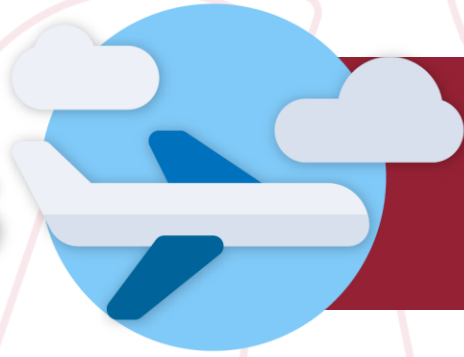
# MAYO

# Comparativos

	2019	2022	Var
OCUPACIÓN EN BASE A HABITACIÓN	61%	60 %	-2%
PLAZAS DISPONIBLES	12.122	10.345	-15%
ARRIBOS	70.459	50.176	-29%
PERNOCTACIONES	183.081	150.528	-18%

# MAYO

**ARRIBOS**



**50.176**

**OCUPACIÓN PROMEDIO**



**60%**

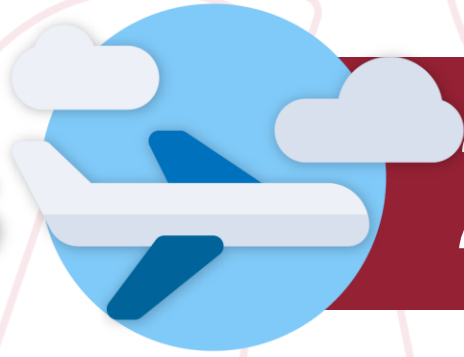
**IMPACTO ECONÓMICO**



**\$1.002.217.488**

# DATOS ACUMULADO ENERO-MAYO

**ARRIBOS**



**267.625**

**OCUPACIÓN  
PROMEDIO**



**62%**

**IMPACTO  
ECONÓMICO**



**\$4.320.414.108**